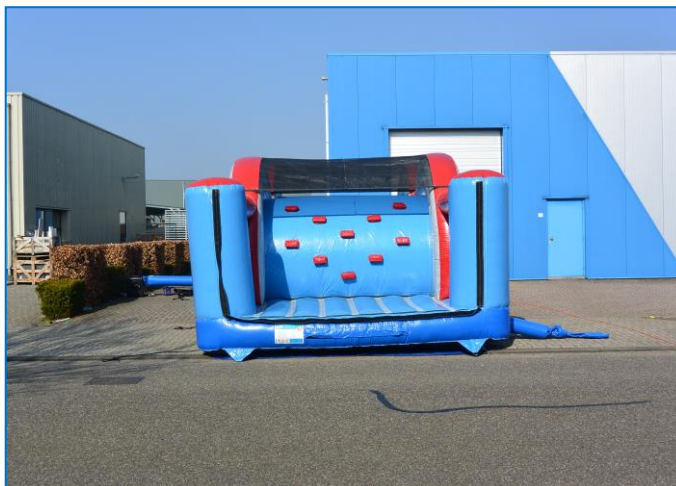


Megarolls

Algemene gegevens

- Afmeting: 11 x 3,8 x 3,1 (werkterrein + 2 meter)
- Stroombehoefte: 1 x 1100w: 1 x 220v
- Leeftijdsindicatie: Kinderen en volwassenen
- Max. aantal gebruikers: 2



Inhoudsopgave

| | |
|---------------------------------------------------|---|
| Plaatsing Speeltoestel: | 2 |
| Basisregels vanuit Attractieverhuur TimTom: | 2 |
| Algemene veiligheidsvoorschriften:..... | 3 |
| Wat te doen met calamiteiten:..... | 3 |
| Begeleiding instructies: | 4 |
| Wat te doen bij calamiteiten: | 4 |
| Veiligheidsinstructies tijdens gebruik: | 5 |
| Opbouw instructies..... | 6 |
| Afbouw instructies | 8 |

Basisregels vanuit Attractieverhuur TimTom:

- Veiligheidsvoorschriften volledig doorlezen.
- **Let op: volg de stappen van de op- en afbouw instructies.**
- Anker het speeltoestel altijd met de bijgeleverde piketten/gewichten en/of touwen.
- Controleer het speeltoestel op beschadigingen, indien beschadigingen aan het speeltoestel neem direct contact op met Attractieverhuur TimTom.
- Zorg ervoor dat het speeltoestel schoon wordt teruggebracht.
- Zorg ervoor dat het speeltoestel netjes en strak wordt opgerold.

Plaatsing Speeltoestel:

- Veiligheidsvoorschriften en op- en afbouw instructies volledig doorlezen.
- Zoek een geschikte vlakke (hoek niet scherper dan 5%) ondergrond en controleer op (scherpen) voorwerpen en vervuilde ondergrond. Plaats het speeltoestel niet in een brandgevaarlijke omgeving.
- Zorg voor 2 meter vrije ruimte rondom het speeltoestel.
- Gebruik altijd het bijgeleverde onderzeil.
- Gebruik altijd gearde stopcontacten en geheel afgerolde haspels (Let op dat deze ondersteboven worden gelegd).
- Plaats de blowers niet in een looproute en buiten bereik van derden op een minimale afstand van 1,8 meter van het speeltoestel.
- Plaats bijgeleverde valmatten bij een open zijde van 1.20 meter of meer, of zorg dat het speeltoestel staat op een zachte ondergrond.
- Tijdens het opblazen mogen er zich geen personen in of op het speeltoestel bevinden.
- Anker het speeltoestel altijd met de bijgeleverde piketten/gewichten en/of touwen (schuin tegen de belastingsrichting en niet meer dan 25mm boven de grond).
- Controleer het speeltoestel op beschadigingen, indien beschadigingen aan het speeltoestel neem direct contact op met Attractieverhuur TimTom.
- Het speeltoestel moet voor gebruik volledig zijn opgeblazen.
- Het betreden en gebruik maken van het speeltoestel is altijd op eigen risico.
- Gebruik het speeltoestel nooit bij een windkracht hoger dan 5 op de schaal van beaufort.
- Is er geen daglicht aanwezig, controleer dan of de (elektrische) lichtbronnen op ruime afstand van het speeltoestel zijn geplaatst in verband met mogelijk brandgevaar.

Algemene veiligheidsvoorschriften:

- Zorg voor een EHBO contact zodat indien noodzakelijk u hier een beroep op kunt doen.
- Het speeltoestel mag niet onbeheerd achter worden gelaten.
- Het speeltoestel mag NIET worden betreden met schoenen, etenswaren, drank, kauwgom, schmink, dieren en/of scherpe voorwerpen.
- Mensen onder invloed van drank en/of verdovende middelen mogen GEEN gebruikmaken van het speeltoestel.
- Zorg voor een goede en veilige (geaarde) stroomaansluiting voor het speeltoestel (vrije stroomgroep). Dek bij regen de stroomaansluiting van het speeltoestel af.
- Kinderen jonger dan 12 jaar mogen uitsluitend onder toezicht gebruik maken van het speeltoestel.
- Personen met brillen, beugels en/of andere uitstekende voorwerpen betreden het speeltoestel op eigen risico. - Bij een eventuele stroomstoring of calamiteit als eerste alle deelnemers van het speeltoestel halen. Er kan pas gebruik worden gemaakt van het speeltoestel wanneer de situatie weer in orde is.
- Haal de stroom niet van het speeltoestel af, zolang er zich nog personen op het speeltoestel bevinden.
- U dient ieder uur te controleren of het speeltoestel nog goed staat en voldoet aan alle normen.
- U dient het speeltoestel te allen tijde aan de grond vast te zetten. Gebruik hiervoor de touwen/spanriemen (zorg ervoor dat deze zichtbaar zijn en niet in een looproute) en de bijgeleverde piketten. Indien deze niet zijn bijgeleverd dient u direct contact op te nemen met Attractieverhuur TimTom, alvorens u het speeltoestel opbouwt en in gebruik neemt.
- Laat grote en kleine deelnemers om de beurt gebruik maken van het speeltoestel.
- Op het speeltoestel mag er geen was en/of glijmiddel worden gebruikt. Breng geen extra moeilijkheidsfactoren aan zoals water, zeep, etc.
- Bij warm weer dienen de deelnemers bij het gebruik van het speeltoestel beschermde kleding te dragen ter voorkoming van schaafwonden en letsel.

Wat te doen bij calamiteiten:

- Bij windkracht 5 of hoger dient men de activiteit te staken en het speeltoestel leeg te laten lopen.
- In geval van stroomuitval: Maak het speeltoestel vrij van deelnemers, controleer de blower en stroomhaspel (vervang indien nodig), controleer of de fout ligt bij de aggregaat, stroomverdeling, stopcontact etc.)
- In geval van schade: Neem direct contact op met Attractieverhuur TimTom!
- In geval van een ongeval: Maak het speeltoestel vrij van deelnemers, schakel indien nodig de EHBO in.

Begeleiding instructies:

- Zorg voor herkenbare begeleiding die op de hoogte is van de gebruiksaanwijzing met een minimale leeftijd van 18 jaar.
- De begeleiding dient rekening te houden met de verschillende leeftijden van de deelnemers.
- Tijdens het gebruik dient de begeleider te allen tijde het speeltoestel in de gaten te houden.
- De begeleiding dient rekening te houden met de verschillende leeftijden van de deelnemers.
- De begeleiding dient er op te letten dat de gebruikers het speeltoestel uitsluitend gebruiken waarvoor die bedoeld is. Er mag niet op de randen en/of bogen worden geklommen en er is een verbod op ruig spel en salto's.
- De begeleiding dient te zorgen voor permanente toezicht op het speeltoestel.

Veiligheidsinstructies tijdens gebruik:

- Permanent toezicht is vereist!
- Let erop dat de gebruikers ongeveer dezelfde grote en leeftijd hebben.
- Het is verboden om:
 - Te duwen, stoeien en ravotten op de opblaasstructuur
 - Op de zijwanden te klimmen.
 - Ruig te spelen en/of salto's te maken
 - In de in- en uitgang te spelen, deze moeten vrij blijven.
 - Eten, schoenen, glas, dieren, vuur en scherpe voorwerpen mee de structuur in te nemen.
- Voor grote glijbanen
 - Spring niet van het platform af
 - Ga zitten en glijd op de kont naar beneden!
 - Gebruik van de structuur alleen onder goed voorbereide omstandigheden
 - Volgens de instructies van de producent, er moet altijd supervisie zijn van een volwassen persoon (boven de 18 jaar).

Opbouw instructies

Stap 1: Controleer of u de volgende materialen heeft; Kussen, 1 zeil, 1100w blower, 4 haringen, 1 hamer, 4 spanbanden, alle meegeleverde verzwaringen/haringen.

Alle meegeleverde haringen/verzwaringen dienen gebruikt te worden.



Stap 2: Plaats een grondzeil en creëer een oppervlakte van 10x4 meter (vouw het zeil uit en klap deze in de lengte dubbel).



Stap 3: Plaats het kussen waar u de uitgang van het kussen wilt hebben.



Stap 4: Verwijder de hoes en spanband en rol het kussen volledig uit.



Stap 5: Ontvouw het kussen volledig uit en sluit de 4 luchtgaten d.m.v. de rits te sluiten.





Activering
Evenementen
Attractieverhuur

set in motion

Grensverleggend leuk!



Stap 6: Maak de slurf vast aan de blower door het spanbandje strak aan te trekken op het smalste gedeelte van de tuut. Leg in de andere slurf een knoop.



Stap 7: Leg de opgevouwen hoes onder de slurf en steek de stekker in de volledig uitgerolde haspel (leg de haspel ondersteboven).



Stap 8: Anker het kussen op elke hoek met de 4 bijgeleverde haringen.



Stap 9: Het kussen is nu gereed voor gebruik! Let op; schoenen uit en geen eten en drinkenswaren op het kussen.



Afbouwinstructies

Stap 1: Zorg ervoor dat er niemand meer op het kussen aanwezig is en verwijder de haringen rondom de attractie.



Stap 2: Koppel de blower los en maak de luchtgaten volledig open, zet de blower schuin in het luchtgat aan de voor of achterzijde en laat de tuut naar buiten steken.



Stap 3: Trek de randen van beide zijanten naar binnen.



Stap 4: Vouw de zijkant naar het midden toe totdat er 2 banen zichtbaar worden.



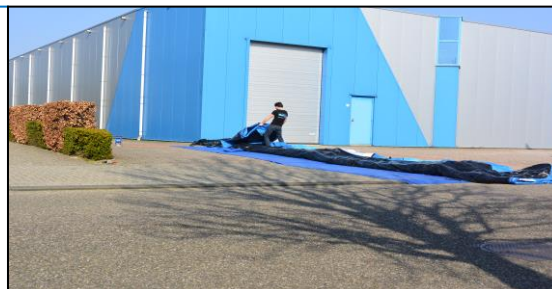
Stap 5: Vouw het kussen dubbel.



Stap 6: Loop over het kussen richting de uitgang om de laatste lucht eruit te lopen.



Stap 7: Klap de achterzijde van het kussen een stuk terug en leg de opgeklapte hoes (naamplaat aan de zijkant) met daarop in het midden een spanband klaar.



Stap 8: Laat de achterzijde van het kussen in het midden van de hoes uitkomen.



Stap 9: Rol het kussen zo strak en recht mogelijk op, laat iemand voor het kussen uitlopen om het rollen makkelijker te maken.



Stap 10: Trek de spanband aan en maak de hoes dicht (zie bijlage). Vouw en rol vervolgens het zeil op (zie bijlage).



Stap 11: Controleer de bijgeleverde laadlijst en kijk of alle producten compleet zijn.



Zeilen

Stap 1: Zorg ervoor dat er geen rommel meer op het zeil aanwezig is.



Stap 2: Vouw het zeil in de breedte dubbel.



Stap 3: Vouw het zeil nogmaals in de breedte dubbel.



Stap 4: Vouw het zeil nogmaals in de breedte dubbel.



Stap 5: Vouw het zeil nog 1 keer dubbel in de breedte.



Stap 6: **Rol** het zeil strak op.

